

CONSTRUCTION & BÂTIMENT

PROJETS ET CHANTIERS
DES PROFESSIONNELS DU BÂTIMENT

Architecture,
la petite échelle
en trois projets

Energie,
les nouveaux
enjeux

Le nouveau siège
de MSF à Genève

Arbora, un nouveau
quartier à Crissier

UNE ÉDITION

ESPACES

CONTEMPORAINS

ESPACESCONTEMPORAINS.CH

CHF 8.-



ESPRIT CABANE DE MONTAGNE

Perché sur les hauts de Leysin, le centre pédagogique alpin Les Cabris séduit par la qualité de ses espaces collectifs. Clin d'œil aux cliniques de montagne d'antan, une longue coursive magnifie les Dents-du-Midi.

texte : Isabelle Jaccaud
photos : Yves André



Profitant au maximum d'une orientation solaire et visuelle offerte par la situation en balcon, la construction de bois sombre zigzague à la lisière d'une forêt de conifères, faisant écho aux montagnes.

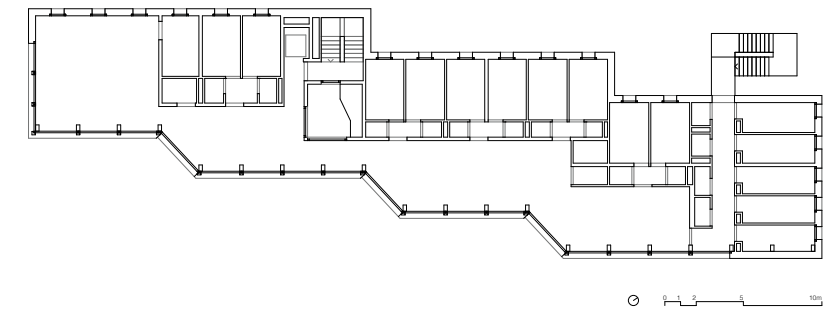
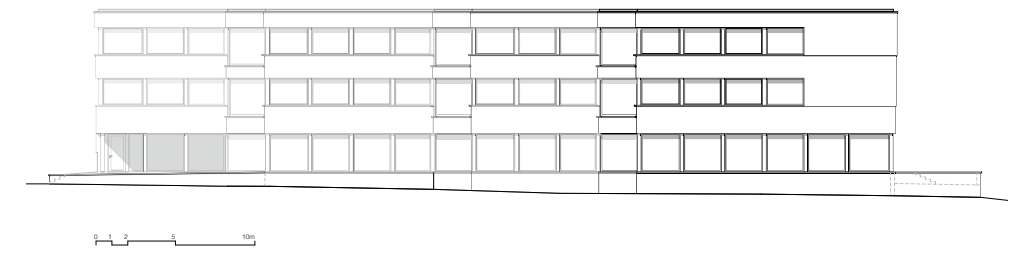
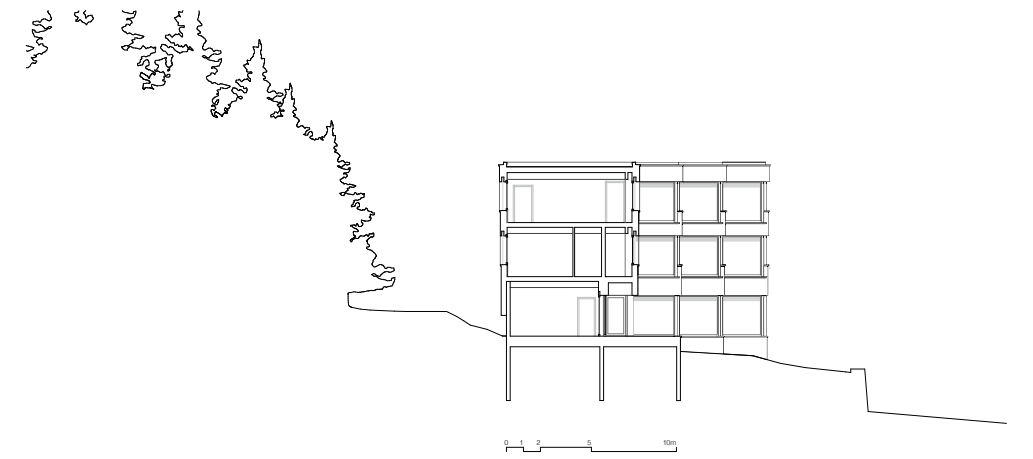
Lorsque le concours est lancé au début 2018, le maître d'ouvrage a une vision précise de ce lieu destiné aux jeunes en camp de ski et aux adultes en formation continue. Le programme du bâtiment compte 25 chambres à 4 lits, 10 chambres individuelles, un restaurant, un local à skis, une réception, une cuisine et une salle de cours polyvalente. Plus singuliers, un mur de grimpe et un carnotzet donnent au projet une approche programmatique originale.

Le bureau meier + associés architectes remporte le premier prix, fort de son savoir-faire et de son expérience acquise lors de la réalisation de la cabane de montagne Topali sise à plus de 2700 m au-dessus de St. Niklaus. L'agencement des espaces

collectifs séduit le jury à l'unanimité. Les couloirs sont transformés en espaces appropriables, sans se limiter à un rôle de distribution. Il y a une volonté claire de créer des lieux adaptables à chaque envie dans un esprit de collectivité face à la vue panoramique. Les espaces plus privatifs comme les chambres sont réduits à l'image de ceux des cabanes de montagne.

UNE HISTOIRE ENCORE PRÉSENTE

A la fin du 19^e siècle, le village de Leysin était caractérisé par la construction de plusieurs sanatoriums pour enfants destinés à les soigner de la tuberculose qui sévissait alors. De magnifiques bâtiments avec de grandes terrasses s'implantent dans la pente, orientés vers le sud, y compris sur la parcelle du projet, où deux anciens chalets étaient reliés par un long balcon exposant les petits patients à l'air et au soleil.



Le concept du nouveau centre pédagogique Les Cabris réinterprète cette référence historique en étirant la coursive de distribution sur toute la largeur du foncier à disposition. Celle-ci devient intérieure mais la sensation d'être dehors subsiste, grâce à la taille des vitrages. De légers déboîtements dans le volume génèrent des dégagements vers le grand paysage caractérisé par la présence au loin des Dents-du-Midi.

AMBIANCE DE REFUGE

La notion de refuge de montagne, une des données du maître d'ouvrage, est soulignée par plusieurs éléments présents dans l'édifice : l'espace où les chaussures de ski sont troquées contre les pantoufles, les chambres à 4 lits, sorte de réduction du dortoir alpin, et le bois omniprésent dans tout le projet. Une

fois à l'intérieur, les enfants peuvent ainsi se concentrer sur un mélange d'expériences personnelles et d'émotions dans une forme de douceur et de plaisir de se retrouver ensemble face à la montagne imprévisible et parfois inhospitalière.

Les chambres ont de petites fenêtres qui s'ouvrent au nord, sur les conifères. Les usagers bénéficient aussi de commodités très contemporaines, comme se doucher individuellement, poser et recharger son téléphone portable tout près du lit, laisser la valise ouverte et finalement dormir dans une couchette montagnarde. Enfin le mur de grimpe, traversant les trois étages, permet des vues croisées entre les niveaux, avec toujours une orientation à la détente dans l'échange pour les enfants.

La volonté des auteurs de travailler principalement avec du bois s'est heurtée aux spécificités du site qui est soumis à plusieurs contraintes, car partiellement en zone à risques naturels. D'où une coupe structurelle assez spécifique avec un socle en béton qui protège des dangers venant de la montagne. Sur ce socle s'installe une structure entièrement en bois.

DES MATÉRIAUX BRUTS

Pour raconter une forme de vérité constructive, le bureau d'architectes a choisi la sobriété en optant pour une mise en œuvre avec peu de matériaux et en les laissant tous d'apparence brute. Une manière de favoriser des effets de contraste. En façade, du bois noir brossé évoque les tableaux de Pierre Soulages, mais surtout les chalets d'antan dont la peau tannée a noirci après des

siècles de rayonnement solaire. Une lazure foncée, technique plus durable que celle du bois brûlé, apporte une couche de protection aux UV. À l'intérieur, les poteaux et les poutres de sapin ont été également lazurés, ici en blanc, pour contraster tout en conférant une ambiance nordique. Pour le mobilier, le choix s'est porté sur des éléments en métal, comme les chaises qui font écho aux « via ferrata » et aux câbles des remontées mécaniques.

L'intention du projet est de créer un espace unique issu du lieu et tourné vers la montagne, mais demeurant dans l'effacement par rapport au majestueux territoire. Si l'architecture est très contemporaine, les matières et les couleurs parfois contrastées, parfois uniformes, apportent une forme de douce continuité au site pour qu'il devienne l'écrin de moments de grâce, face à la nature et en accord avec les mouvements de l'astre solaire.



CES ENTREPRISES ONT PARTICIPÉ À LA CONSTRUCTION DU CENTRE PÉDAGOGIQUE ALPIN LES CABRIS, À LEYSIN.

HELFER
produits en béton
beton produkte

route des Chênes 46
1727 Corpataux
Tél. 026 460 72 72
Fax 026 466 68 67
www.helfer-sa.ch
info@helfer-sa.ch

srg | engineering
Schumacher & CHngS Ingénieurs SA
Ingénieurs - Conseils Scherler SA
R.G. Riedweg et Gendre SA
Enerplan SA

Votre partenaire

- Chauffage
- Electricité
- Ventilation
- Energie
- Climatisation
- Sûreté
- Sanitaire
- Sécurité AEAI

ISO 9001-14001

www.srg-engineering.ch | info@srg-eng.ch | T. +41 22 929 12 12
Genève | Le Mont-sur-Lausanne | Carouge | Villars-Ste-Croix | Fribourg

Mivelaz bois sa

Votre partenaire
pour la façade bois

www.mivelazboissa.ch

LISTE DES MANDATAIRES ET INTERVENANTS

Maître d'ouvrage
Alain Moser, école Moser

MANDATAIRES

Architecte
meier & associés
architectes SA

Direction des travaux
CW Architectes SA

Ingénieur civil
Structurame Sàrl

Ingénieur géotechnique
GADZ SA

Ingénieur électricité
Guérin-Guinnard SA

Ingénieur chauffage, ventilation
SB technique SBT SA

Ingénieur sanitaire
srg | engineering Ingénieurs-
Conseils
Schumacher

Expert façades
Arteco SA

Expert feu
ArchiSecu

ENTREPRISES
Démolition, terrassement
Bitz Travaux Publics SA

Echafaudages
M & D Echafaudage Papaux SA

Maçonnerie, béton armé
Cuénod et Payot Chablais SA

Structure bois-façades
JPF-Ducret SA

Fenêtres, portes extérieures, stores, protections contre le soleil
TZ menuiserie SA

Revêtement sols sans joints, ferblanterie
Balzan + Immer SA

Isolation spéciale
Fire System SA

Peinture extérieure
Mega SA

Installations électriques générales
Guérin-Guinnard SA

Installations électriques, système de sécurité feu
Primus SA

Installations électriques, téléphonie
Planchamp Télécom SA

Installations chauffage, ventilation, conditionnement d'air
Coutaz SA

Installations sanitaires
Stéphane Pignet SA

Agencements de cuisine
Restorex cuisines
professionnelles SA

Ascenseurs et monte-charges
KONE (Suisse) SA

Plâtrerie
Hans Gassler SA

Ouvrages métalliques
Patrick Oguey Ferblanterie-
Couverture Sàrl

Menuiserie intérieure, système de verrouillage
Astori Frères SA

Menuiserie intérieure, meubles
Clivaz SA

Couches support, chapes
DEC Groupe SA

Revêtements de sols en matière synthétique
Michel Taramarcz Sàrl

Dallages terrazzo
A. Helfer SA

Carrelages
Morard Carrelage et
revêtement de sol SA

Faux-plafonds
Lambda Technique d'isolation
Sion SA

Installations MCR
Paul Vaucher SA

Nettoyage du bâtiment
Honegger SA

Mobilier
Batiplus SA

Luminaires
Ledixa Sàrl

Signalétique
Jacquet Atelier
de Signalétique Sàrl

Mur d'escalade
Entre-Prises (EP Climbing)

Bardage bois
Mivelaz Bois SA

Clôtures
AT Sàrl

BATZ SA

TRAVAUX PUBLICS
SION – ST-LÉONARD – SIERRE

Guérin-Guinnard SA
l'énergie d'aller plus loin!

G&G
GUÉRIN-GUINNARD SA
ELECTRICITÉ GÉNÉRALE

Cuénod Payot Chablais

Cuénod et Payot Chablais SA
Rue de la Gare 6A ■ CP 84 ■ 1860 Aigle
+41 24 463 02 02
info@cuenod-payot.ch ■ www.cuenod-payot.ch

Nous avons réalisé les fenêtres en bois-métal de l'Ecole Moser à Leysin.

Nous proposons d'autres spécialités comme des portes d'entrée pivotantes et des éléments anti-feu EI30 et EI60 en sapin-mélèze-chêne.

tz menuiserie sa
...une fenêtre ouverte sur l'avenir...

avenue des platanes 21, 3960 sierre
tél. 027 451 77 10 info@tzech.ch www.tzech.ch