



SCHWEIZER ARCHITEKTUR  
ARCHITECTURE SUISSE  
ARCHITETTURA SVIZZERA

1-2005

156

## Inhalt / Sommaire

LIBRE Philippe Meier	Faiseur d'école Der Schulemacher	156-1	8 > Pablo Horváth	Neubau Primarschulhaus und Feuerwehrlokal Nouvelle construction école primaire et local du feu 7306 Fläsch (GR)	156-19
Bernard Verdon	Petit regard historique sur l'évolution de la pédagogie Kleiner Geschichtlicher Rückblick auf die entwicklung der Pädagogik		9 > Ruffieux-Chehab	Agrandissement de l'école du cycle d'orientation de la Broye Erweiterung der Schule für Sekundarschulstufe der Region Broye 1564 Domdidier (FR)	156-21
1 > Architekten Kollektiv AG	Neubau Schulhaus/ Turnhalle/Kindergarten Nouvelle construction d'une école, d'une salle de gym et d'un jardin d'enfants 8400 Winterthur (ZH)	156-5	10 > meier & associés architectes sa	Collège «Les Pressoirs» Schule «Les Pressoirs» 1027 Lonay (VD)	156-23
2 > Graber • Pulver Architekten AG	Erweiterung Schulanlage Bachtobel Agrandissement de l'école Bachtobel 8000 Zürich (ZH)	156-7	11 > Schneider und Gmür Architekten	Primarschulhaus Laubegg Hündlerstrasse 14 (Stadtteil Dättneu) Ecole primaire Laubegg Hündlerstrasse 14 (Quartier Dättneu) 8406 Winterthur (ZH)	156-25
3 > Frund Gallina Rey architectes SA	Construction d'un centre scolaire, Collège des Alpes de Pully-Nord Realisierung eines Schulzentrums Collège des Alpes in Pully-Nord 1009 Pully (VD)	156-9	12 > Valerio Olgiati	Oberstufenschulhaus Paspels Ecole supérieure Paspels 7417 Paspels (GR)	156-27
4 > O. Galletti & C. Matter	Ecole primaire et salle de gymnastique Primarschule und Turnhalle 1926 Fully (VS)	156-11	13 > Lorenzo Felder	Agrandissement de l'école secondaire Erweiterungsbau Sekundarschule 6532 Castione (TI)	156-29
5 > Jean Gérard Giorla Mona Trautmann	Nouvelle construction Centre scolaire de Plan-Conthey Neubau Schulanlage von Plan-Conthey 1964 Conthey (VS)	156-13	14 > Christian Dupraz et Pierre-Alain Dupraz	Ville de Genève Ecole Peschier Stadt Genf, Schule Peschier 1206 Genève (GE)	156-31
6 > Galli & Rudolf	Neubau Zürich International School Nouvelle construction International School 8820 Wädenswil (ZH)	156-15	15 > Antonio e Luca Antorini	Ecole secondaire Sekundarschule 6900 Massagno (TI)	156-33
7 > Emanuel Schoop	Schulhauserweiterung Rietwiese Agrandissement du bâtiment scolaire de Rietwiese 5426 Lengnau (AG)	156-17	16 > Atelier 5	Campus Muristalden Neubau „Trigon“ Muristrasse 12 Campus Muristalden Nouvelle construction «Trigon» 3006 Bern (BE)	156-35

**Collège**  
**«Les Pressoirs»**  
**1027 Lonay (VD)**

Schule «Les Pressoirs»  
Lonay

**Bauherr Maître de l'ouvrage**  
 Commune de Lonay, 1027 Lonay

**Architekt Architecte**  
 Meier & Associés Architectes SA  
 F. Herbert, Ph. Meier, J.-D. Pasquettaz,  
 A. Poncet  
 Rue du Môle 38bis, 1201 Genève  
 Tél. 022 715 48 48, fax 022 715 48 49

**Mitarbeiter Collaborateurs**  
 Jean-Christophe Mathen,  
 Laurent Sonderegger, Sylwia Braun,  
 Frédéric Triot

**Bauingenieur Ingénieur civil**  
 Amsler & Bombelli SA

**Adresse Adresse**  
 Av. de Cour 135, 1007 Lausanne  
 Tél. 021 614 20 00, fax 021 614 20 01

**Sanitäringenieur Ingénieur sanitaire**  
 Technic's Energy SA, 1110 Morges

**Heizungs-, Lüftungs-, Klimatisierungs-  
ingenieur Ingénieur en chauffage,  
ventilation et climatisation**  
 Technic's Energy SA, 1110 Morges

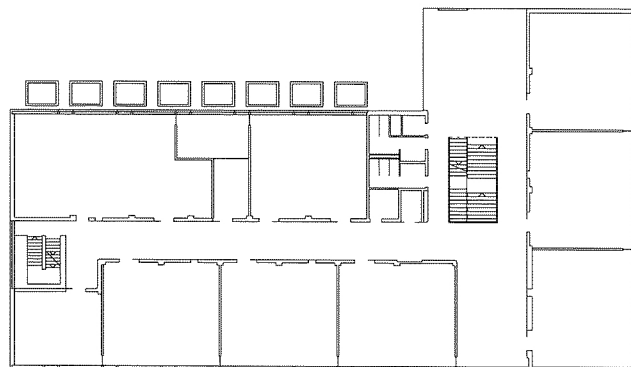
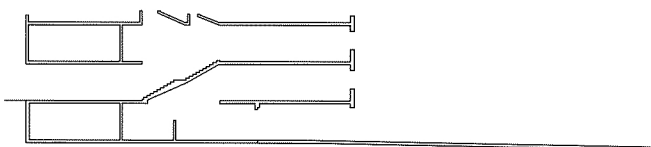
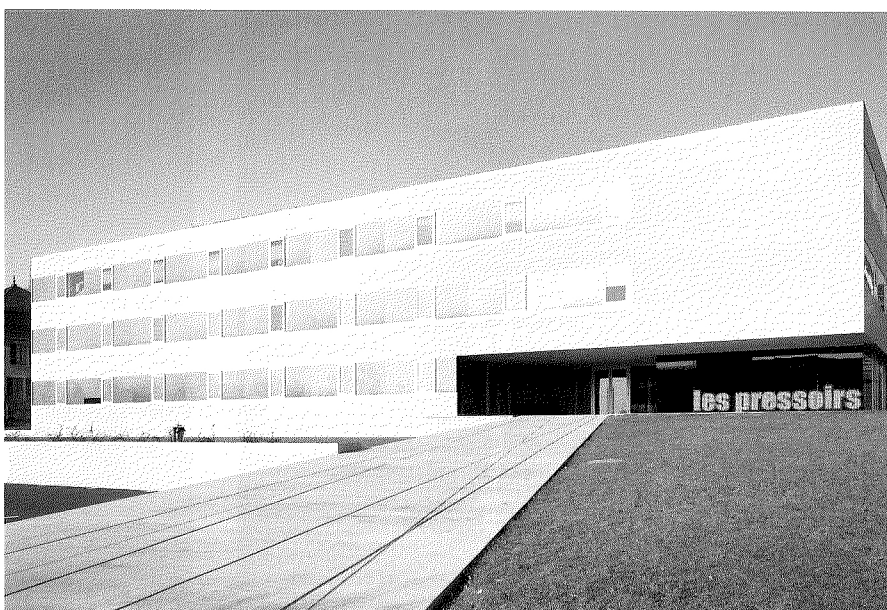
**Ingenieur für Elektrizität  
Ingénieur en électricité**  
 Technic's Energy SA, 1110 Morges

**Projekt Conception**  
 2001-2002

**Ausführung Réalisation**  
 2003-2004

**Topographische Koordinaten Coordonnées**  
 529.550/153.010

**Adresse Adresse**  
 Chemin de la Poste 3, 1027 Lonay



**Description**

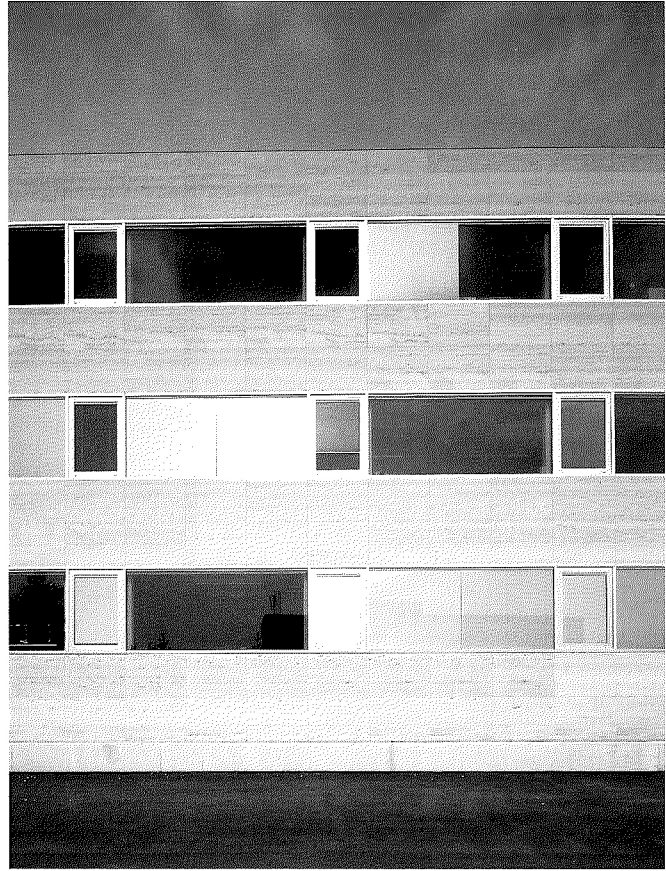
Le nouveau groupe scolaire, dont la particularité est d'accueillir des populations d'un territoire large, s'implante, sur le haut du terrain mis à disposition, dégagant ainsi deux préaux en terrasses. La disposition de la coupe du projet permet de relier les deux niveaux d'entrée qui se rejoignent dans un jardin. Le plan de l'école est caractérisé par l'orientation des classes en fonction des vues sur le paysage. Des espaces de dilatation du couloir permettent de se mettre en rapport avec l'environnement. L'édifice est matérialisé par l'utilisation de travertin en façade qui dialogue avec des bandes de vitrage à fleur du revêtement pierreux, dans une composition très simple et abstraite. A l'angle sud-est, le volume s'interrompt pour laisser place à un porte-à-faux qui accueille les élèves venant du sud. L'intérieur est rendu avec la présence de béton apparent mis en relation avec des panneaux de bois naturel. La présence d'éléments de mobilier de couleur vive joue avec les tons monochromatiques des revêtements.

**Beschreibung**

Der neue Schulkomplex, dessen Besonderheit es ist, Leute aus einem breiten Einzugsgebiet zu empfangen, wurde im zur Verfügung gestellten Gelände auf der Höhe positioniert. Daraus ergeben sich zwei terrassenförmige Schulhöfe. Die Anordnung des Schnittes beim Projekt erlaubte die beiden Eingangsebenen durch ansteigende Sitzreihen miteinander zu verbinden. Der Grundriss der Schule charakterisiert sich durch die Orientierung der Klassenzimmer auf Grund der Aussicht in die Landschaft. Erweiterte Räume des Ganges erlauben, sich in Kontakt mit der Umgebung zu setzen. Die Fassade des Gebäudes wurde mit Travertingestein verwirklicht und steht im Dialog mit den bis zu der Steinverkleidung reichenden Scheibenbändern, die in einer einfachen und abstrakten Komposition versetzt sind. An der südöstlichen Gebäudeecke wird das Volumen unterbrochen, um einer Auskragung Platz zu geben die für den Empfang der Schüler bestimmt ist. Im Innern findet man die Präsenz von Sicht-beton, welcher in Relation zu der Naturholztäfelung steht. Die Möbелеlemente mit den starken Farben spielen mit den monochromen Farbtönen der Bodenbeläge.



Situationsplan/Plan de situation



### Daten Caractéristiques

Grundstückfläche	7930 m <sup>2</sup>
Surface du terrain	7930 m <sup>2</sup>
Überbaute Fläche	
Surface bâtie	1240 m <sup>2</sup>
Geschossfläche	
Surface brute	3686 m <sup>2</sup>
Nutzfläche	
Surface utile	3264 m <sup>2</sup>
Gesamtkosten (BKP 1-9)	
Coût total (CFC 1-9)	Fr. 9 700 000.—
Vorbereitungsarbeiten (BKP 1)	
Travaux préparatoires (CFC 1)	Fr. 155 000.—
Gebäude (BKP 2)	
Bâtiment (CFC 2)	Fr. 7 145 000.—
Umgebung (BKP 4)	
Aménagements extérieurs (CFC 4)	Fr. 650 000.—
Nebenkosten (BKP 5)	
Frais secondaires (CFC 5)	Fr. 610 000.—
Ausstattung (BKP 9)	
Ameublement (CFC 9)	Fr. 1 140 000.—
Kubus nach SIA 116	
Volume selon SIA 116	14 665 m <sup>3</sup>
Kubikmeterpreis (BKP 2)	
Prix au m <sup>3</sup> (CFC 2)	Fr. 487.—

### Fotos Photos

Jean-Michel Landecy, 1201 Genève  
[www.jeanmichellandecy.com](http://www.jeanmichellandecy.com)

