

# 2020

---

**SCHWEIZER  
BAUDOKUMENTATION  
DOCUMENTATION  
SUISSE DU BATIMENT**

# B10 ÉCOLE DE COMMERCE RAYMOND-ULDREY, GENÈVE (GE)

Die Parzelle befindet sich am Rand einer neuen Stadtfront, deren beträchtliche Dimensionen die zunehmende Einwohnerdichte des Genfer Gebietes widerspiegelt. Die neue Identität dieses natürlichen Plateaus steht in engem Zusammenhang mit der Durchdringung von Grünflächen, wodurch das umliegende Land mit der Stadt verbunden wird. Das Gebäude ist als skulpturales Objekt konzipiert, das wie eine grosse «Blume», die «Arme» den entfernten Horizonten hin öffnet: dem Mont Salève, Les Voirons, dem Jura und dem Genfer See. Es fügt sich in die Vegetation ein und bildet deren künstliche Fortsetzung. Durch die sternförmige Komposition entsteht ein Kern, um den sich die Klassenäle entlang einer Sichtbetonwand reihen, durchbrochen durch feine vertikale Zäsuren. Um den Flächenverbrauch zu begrenzen wurden die drei Gymnastiksäle übereinandergelagert. Die Wegführung profitiert von einer Räumlichkeit, die durch Fensterausblicke den Alltag der Schüler bereichert. Das statische Konzept nutzt das Potenzial des Eisenbetons. Die Fassaden bestehen aus vorgefertigten Trägerelementen aus Beton, deren Rhythmik an die Struktur eines Baumes erinnert.

[www.baudokumentation.ch/20-B10](http://www.baudokumentation.ch/20-B10)

La parcelle du projet se situe en tête d'un récent front urbanisé sur lequel les gabarits importants sont le reflet de la densification du territoire genevois. Le nouveau statut de ce plateau naturel est en rapport étroit avec une pénétrante de verdure qui relie la campagne à la ville. Le bâtiment a été conçu comme un objet sculptural, sorte de grande «fleur» ouvrant ses «bras» aux horizons lointains: Salève, Voirons, Jura et lac Léman. Il s'insère dans un monde végétal dont il est le prolongement artificiel. La composition en étoile génère un cœur distributif autour duquel les salles de classes s'égrainent le long de murs en béton brut apparent, percés de fines césures verticales. Afin de limiter l'impact au sol, une stratification programmatique a été opérée, avec en particulier la superposition des trois salles de gymnastique. L'ensemble des parcours bénéficie d'une spatialité où les vues croisées enrichissent le quotidien des élèves. Le concept statique repose sur les potentialités du béton armé. Les façades sont ainsi constituées d'éléments porteurs préfabriqués en béton, dont la rythmique évoque la structure d'un arbre.

[www.batidoc.ch/20-B10](http://www.batidoc.ch/20-B10)

Bezugsfertigstellung | Première mise en service: 2017

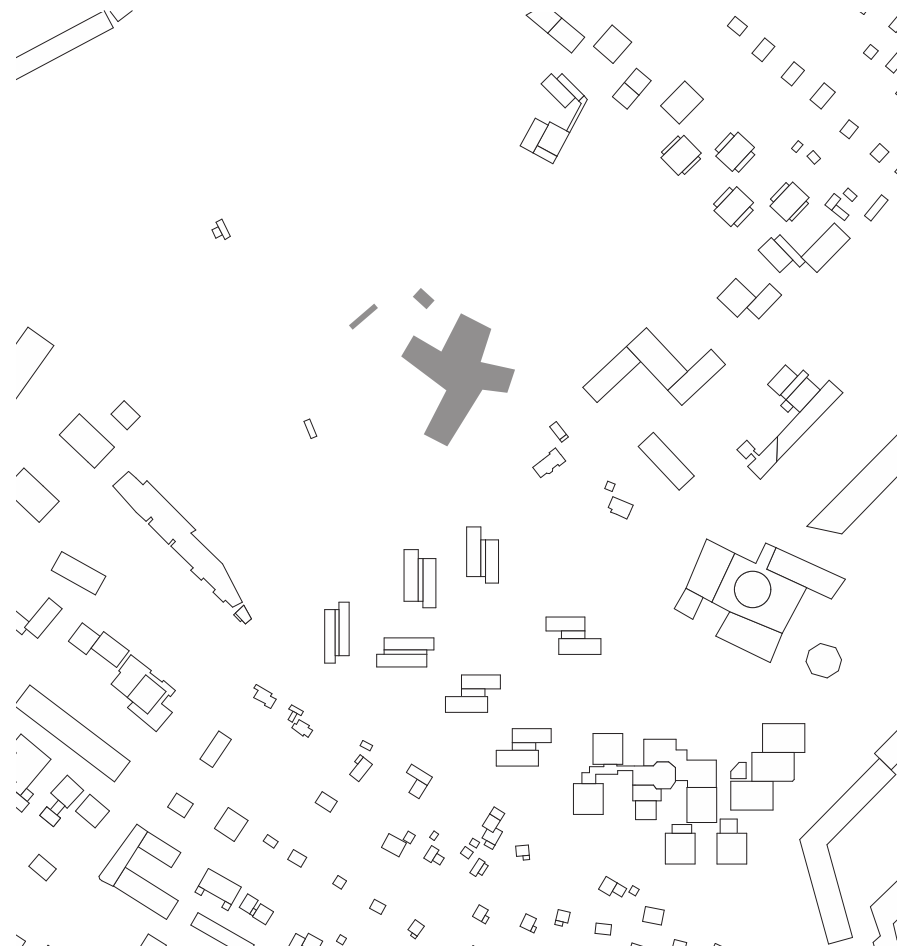
Grundstücksfläche | Surface du terrain: 20'086 m<sup>2</sup>

Geschossfläche | Surface de plancher: 19'970 m<sup>2</sup>

Nutzfläche | Surface utile: 11'248 m<sup>2</sup>

Gebäudevolumen | Volume bâti: 90'289 m<sup>3</sup>

Gebäudekosten (BKP 2) | Coûts de construction (CFC 2): 46.8 Mio. CHF



Situation  
Situation



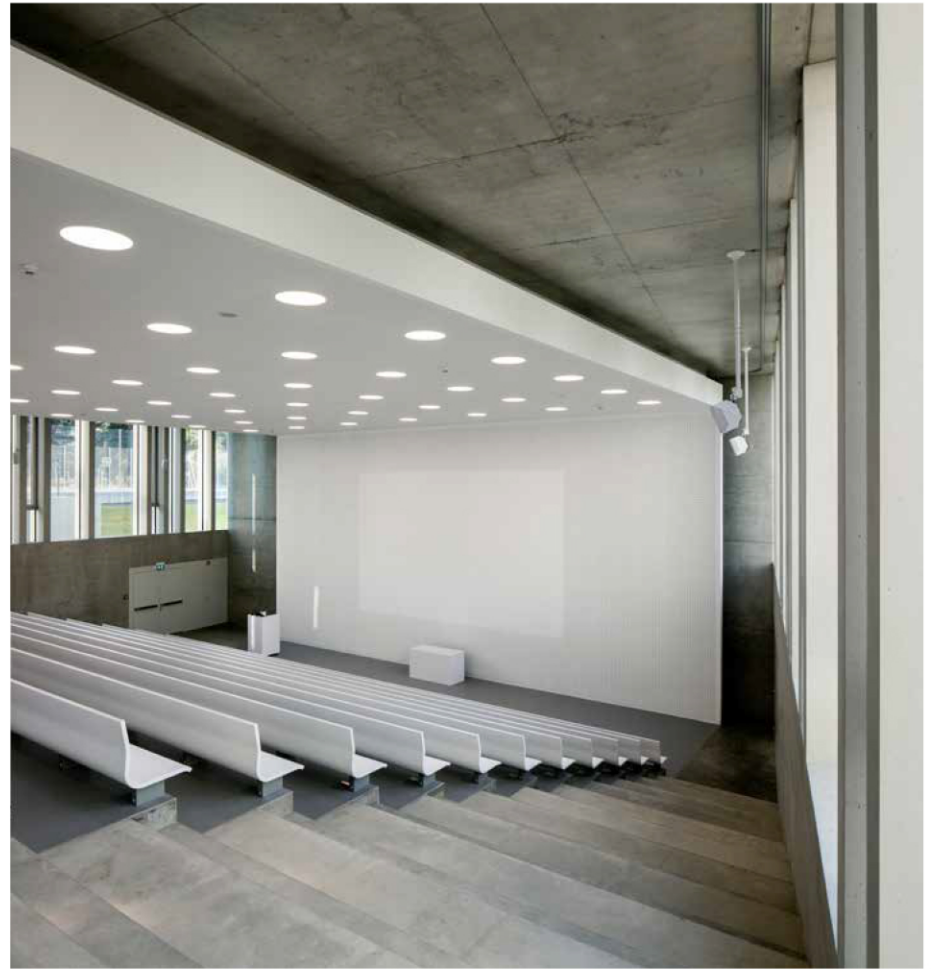
Schnitt  
Coupe





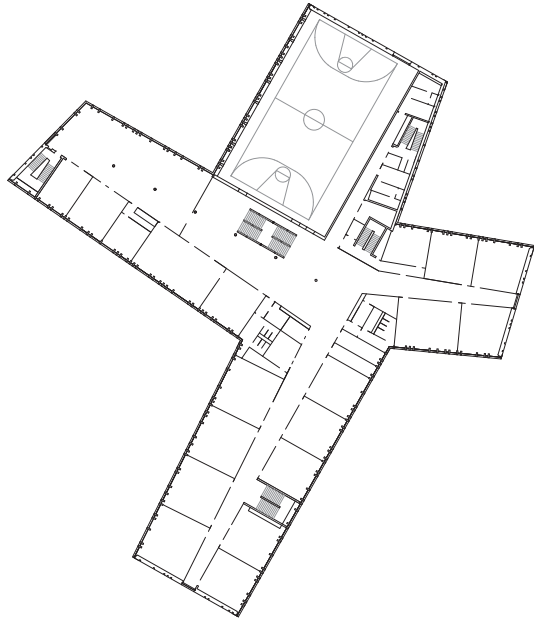


# B10 ÉCOLE DE COMMERCE RAYMOND ULDRY, GENÈVE (GE)

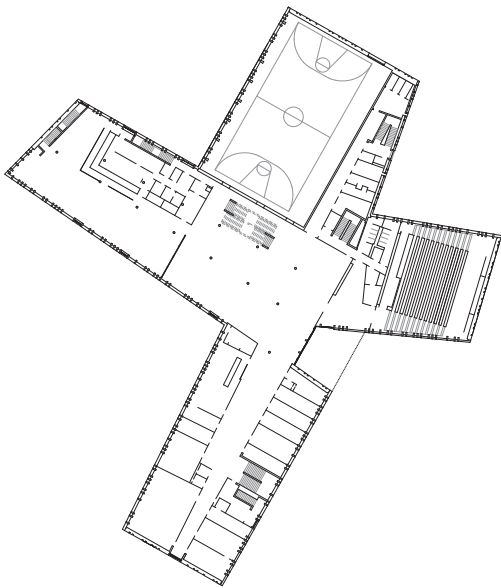


Florale Volumetrie. Das Gebäude besticht durch seine differenzierte volumetrische Anordnung und feingliedrige Gestaltung.

Volumétrie florale. Le bâtiment séduit par sa disposition volumétrique différencié et sa conception raffinée.



Grundriss 1. Obergeschoss  
Plan 1er étage



Grundriss Erdgeschoss  
Plan du rez-de-chaussée

### Umfassende Dienstleistungen in allen Bereichen des Bauens

Ein Bau wie die École de Commerce Raymond-Uldry wird besser, wenn er ganzheitlich konzipiert und umgesetzt wird. Die Implenia AG bietet deshalb das gesamte Know-how im Bereich Hochbau von der Beratung über die Planung, die General- bzw. Totalunternehmung bis hin zur Ausführung. Mit 17 Geschäftsstellen ist die General- und Totalunternehmung sowohl national ausgerichtet als auch lokal verankert. Das Leistungsangebot umfasst das Projektmanagement sowie Gebäudeanalysen und -optimierungen in allen Phasen der Planung und Ausführung.

### Des prestations étendues dans tous les domaines de la construction

La réalisation d'une construction comme l'École de Commerce Raymond-Uldry s'avère plus facile quand elle se déroule sur la base d'un concept et suivi complet. Implenia SA propose tout son savoir-faire dans le domaine de la construction de bâtiments, du conseil à la planification, en passant par la maîtrise d'œuvre totale et l'exécution. Avec 17 succursales, l'entreprise générale et totale est à la fois orientée vers le marché national et ancrée sur le marché local. L'offre de services comprend la gestion de projets ainsi que l'analyse et l'optimisation des bâtiments dans toutes les phases.

