



Hôpitaux
Krankenhäuser



SCHWEIZER ARCHITEKTUR
ARCHITECTURE SUISSE
ARCHITETTURA SVIZZERA

Inhalt / Sommaire

AS LIBRE Maria-Teresa Kraft-Gloria	«JE LE PANSAY, DIEU LE GUARIT» «ICH HABE IHN VERBUNDEN. GOTT HAT IHN GEHEILT» Ambroise Paré, médecin 1510-1590	190-1
AS LIBRE PD Dr Hannes A. Rüdiger Dr Pierre-Alain Glatt	L'architecture pour les situations d'exception Architektur für die Ausnahmesituation	190-3
Carlos Kenedy, Verena Kuonen, Irene Wasserman Previdi	Témoignages / Aussagen	
AS PROFIL	dl-a, designlab-architecture sa Inès Lamunière & Patrick Devanthery Architectes EPFL FAS SIA, Genève	190-5
1 > bauzeit architekten GmbH mit Wahlruefli Architek- ten und Raumplaner AG	Neubau Kinderklinik „Wildermeth“ an das Spitalzentrum Clinique pour enfants «Wildermeth» 2501 Biel (BE)	190-9
2 > Galletti & Matter Architectes EPFL-FAS-SIA	Ancien Service Vétérinaire Cantonal Kantonal Tierspital, Lausanne 1014 Lausanne (VD)	190-13
3 > Silvia Gmür Reto Gmür Architekten	Spital Zollikerberg, Neubau Westflügel Hôpital Zollikerberg, construction de l'aile ouest 8125 Zollikerberg (ZH)	190-17
4 > Niklaus Graber & Christoph Steiger Architekten ETH/BSA/SIA GmbH	Neubau Therapiestelle, Heilpädagogisches Zentrum Uri - Institut de thérapie pédagogique du centre de pédiatrie d'Altdorf 6460 Altdorf (UR)	190-21
5 > Association IBTK Itten+Brechbühl SA Tekhne SA	Fondation Institution de Lavigny Stiftung Intitution Lavigny 1175 Lavigny (VD)	190-25
AS-INT 6 > Itten+Brechbühl AG	Neubau Klinik AZ Groeninge Hôpital AZ Groeninge à Courtrai 8500 Kortrijk - Belgique Belgique	190-27
7 > Itten+Brechbühl AG	Erweiterung Spital Zimmerberg Rénovation d'ensemble et agrandissement de l'Hôpital Zimmerberg 8910 Horgen (ZH)	190-31
6 > meier + associés architectes	Piscine thérapeutique Thérapie-Schwimmbad 2046 Fontaines (NE)	190-35

**Piscine thérapeutique
2046 Fontaines (NE)**
Thérapie-Schwimmbad,
Fontaines

Bauherr: Maître de l'ouvrage
Hôpital Neuchâtel
Rue de la Maladière 45, 2000 Neuchâtel

Architekten Architectes
meier + associés architectes
Rue du Môle 38bis, 1201 Genève
Tel. 022 715 48 48, Fax 022 715 48 49
www.ma.ch, courriel@ma.ch

Philippe Desch
Rue de la Concorde 49
2400 La Léchère

Mitarbeiter Collaborateurs
Jean-Christophe Mathen, Sylvia Braun,
Cécilienne Petit, Martin Jacques

Bauingenieur Ingénieur civil
GVH Ingénieurs civils EPL-SIA
(Projet, projet)
AJS Ingénieurs civils SA
(Ausführung exécution)
Rue de la Place d'Armes 5, 2001 Neuchâtel
Tel. 032 720 01 00, Fax 032 720 01 01

Bauleitung Direction des travaux
Bismasson entreprise générale
Technoservices SA (Ausführung exécution)
L. Geiser (Projet, projet)

Sanitäringenieur Ingénieur sanitaire
Technoservices SA (Ausführung exécution)

Heizungs-, Lüftungs-, Klimatisierungsingenieur
Ingénieur en chauffage, ventilation et climatisation
ETS (Projet, projet)
Technoservices SA (Ausführung exécution)

Elektroingenieur Ingénieur en électricité
ACE-Cosandier (Projet, projet)
Technoservices SA (Ausführung exécution)

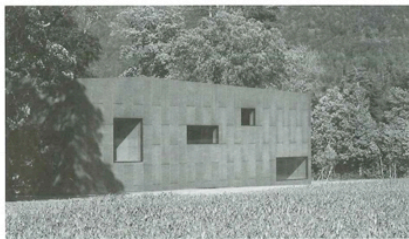
Anderer Teilnehmer Autres intervenants
Vermessungsingenieur Géomètre:
Geost SA

Projet Conception
2003 - 2004

Ausführung Réalisation
2006 - 2007

Topographische Koordinaten Coordonnées topographiques
920.514 / 209.143

Adresse des Bauwerks Adresse de l'ouvrage
Route de Landeyeux, 2046 Fontaines

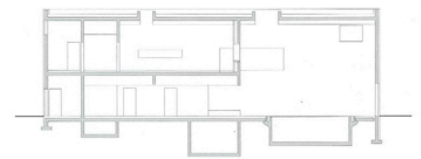
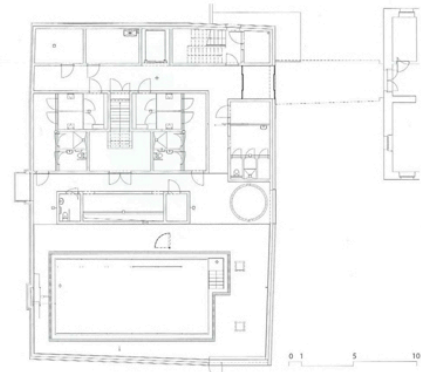


Description

Le parti architectural est de créer un volume simple dont les arêtes sont légèrement balaïées en plan et en élévation, afin qu'il s'intègre de manière harmonieuse aux différents types de bâtiments présents sur le lieu. À la manière d'une sculpture, le volume se pose dans le magnifique paysage jurassien du Val-de-Ruz. La totale plénitude de sa peau de verre et de cuivre lui confère une expression contemporaine, la passerelle de liaison étant conçue comme une excroissance du volume principal, dont elle reprend la matérialité. Le cuivre préparé est choisi en raison de sa couleur très proche de l'environnement végétal du territoire: des conifères sur les crêtes du Jura et des surfaces agricoles dans la vallée. Le traitement du prépatinage par projection d'acide permet d'offrir une finition «vivante» au cuivre et d'annoncer un vieillissement non uniforme, se rapprochant ainsi du caractère paysager de ce lieu d'une qualité spatiale remarquable. La piscine, réalisée sur une double hauteur, se met en rapport avec le paysage par quelques grandes fenêtres formant des cadres, par des ouvertures sur le ciel et par des fenêtres intérieures en relation avec l'étage. L'utilisation d'un béton teinté et calpiné précisément confère à l'espace intérieur de cette pièce d'eau une matérialité et une texture particulière.

Beschreibung

Das Entwurfsprinzip sah ein einfaches Volumen vor, dessen Kanten im Grundriss und in der Ansicht leicht geknickt sind, damit es sich harmonisch den umgebenden Bauten verschiedener Art anpasst. So präsentiert es sich wie eine Skulptur in der traumhaften Juraislandschaft des Val-de-Ruz. Sein moderner Ausdruck wird durch seine faltenlose Aussenhaut aus Glas und Kupfer bestimmt. Auch der Verbindungsgang gibt sich wie eine Verlängerung des Hauptbaus aus den selben Materialien. Das vorgelagerte Kupfer wurde gewählt, weil es sich mit seiner Farbe perfekt der umgebenden Vegetation anpasst – den Nadelbäumen auf den Jurahängen und den grünen Feldern in den Tälern. Die Patieretechnik mittels Säureprojektion ergibt eine lebendige Farbgebung des Kupfers, das dann ungleichmässig altert und so wiederum der landschaftlichen Qualität des Standorts gerecht wird. Die Schwimmhalle mit ihrer Höhe über zwei Stockwerke kommuniziert mit der Landschaft über mehrere grosse Fensteröffnungen, die wie Bilderrahmen wirken. Über Öffnungen in der Decke gegen den Himmel und über innere Fenster auf das Obergeschoss des Nebengebäudes. Der Innenraum mit seinem Bassin erhält seinen eigenwilligen Charakter und seine Textur durch die Verwendung von farbigem Beton mit einem präzisen Schalungsmuster.



Daten Caractéristiques

Grundstückfläche	9 035 m ²
Überbaute Fläche	510 m ²
Surface bâtie	510 m ²
Geschossfläche	1 440 m ²
Surface brute	
Gesamtkosten (BKP 1-9)	Fr. 4 650 528.-
Coût total (CFC 1-9)	
Vorbereitungsarbeiten (BKP 1)	Fr. 85 773.-
Travaux préparatoires (CFC 1)	
Gebäude (BKP 2)	Fr. 3 854 661.-
Bâtiment (CFC 2)	
Betriebseinrichtungen (BKP 3)	Fr. 498 732.-
Equipements (CFC 3)	
Umgang (BKP 4)	
Aménagements extérieurs (CFC 4)	Fr. 180 396.-
Nebenkosten (BKP 5)	
Frais secondaires (CFC 5)	Fr. 23 179.-
Ausstattung (BKP 9)	Fr. 7 767.-
Armeulement (CFC 9)	
Kubus nach SIA 116	5 985 m ³
Volume selon SIA 116	
Kubikmeterpreis BKP 2	Fr. 644.-
Prix au m ³ (CFC 2)	

Basisindex Indice de base
15.10.06: 107.9

Konstruktion Construction
Eingeläutertes hochelastisches Beton, Verkleidung mit vorpatiniertem Kupferblech
Béton brut teinté, revêtement en cuivre patiné

Bibliographie Bibliographie
Architecture & Construction 1568 / 2007
Arredamento Mimark 6 / 2008 (Bistambul)
5n-SIA / 2008
360° modern architecture/2008 (Sando publications, Hong Kong)
C3 287 / 2008 (Seoul)
Idea 5 / 2008
Bâti 12 / 2008

Fotos Photos
Yves André, 20028 Vuarnetur



Situationsplan/Plan de situation